

Алгоритм дій щодо ПОВТОРНОЇ ГЕНЕРАЦІЇ КЛЮЧІВ користувача клієнта криптозахисту

У разі закінчення строку дії ключа користувача для роботи в ЄДЕБО через клієнт криптозахисту пропонуємо обрати один з наступних алгоритмів дій щодо повторної генерації ключа:

1. Формування в ЄДЕБО звернення з накладанням кваліфікованого електронного підпису (далі – КЕП) керівника закладу або уповноваженої керівником особи.

1. В ЄДЕБО обрати розділ «Звернення» - «Створити звернення до Інфоресурс (ТА ЄДЕБО)». Заповнити форму звернення та вказати наступну інформацію у відповідних полях:

- в полі «Тип звернення» обрати «Адміністрування. Повторна генерація ключа криптозахисту»;
- в полі «Модуль» обрати «Адміністрування. Користувачі, групи, ролі користувачів»;
- в полі «Тема» вказати «Повторна генерація ключа»;
- в поле «Супровідний текст» вказати наступне: «Просимо виконати безоплатно повторну процедуру генерації ключів (оновлення сертифікатів) встановленим порядком наступним діючим користувачам ЄДЕБО: *П.І.Б. – Адміністратор/Оператор*».

(в разі необхідності вказати перелік користувачів з відповідною роллю)

Звернення

Редагування звернення до ТА (Чернетка)

Назва ЗО: []
Категорія ЗО: Заклад вищої освіти
Орган управління: Міністерство освіти і науки України

Реквізити звернення

Тип звернення: [Адміністрування] Повторна генерація ключа криптозахисту

Модуль: [Адміністрування / Користувачі, групи, ролі користувачів]

Тема: [Повторна генерація ключа]

Супровідний текст: [Просимо виконати безоплатно повторну процедуру генерації ключів (оновлення сертифікатів) встановленим порядком наступним діючим користувачам ЄДЕБО: Іванов Іван Іванович - Адміністратор]

Дата офіційного листа: [] Вихідний номер офіційного листа: []

Автор звернення: [] Телефон автора: []

ЗМІНИТИ СТАН
ПІДПИСАТИ

ЗБЕРЕГТИ

- Після успішного збереження звернення необхідно накласти КЕП керівника закладу або уповноваженої керівником особи.

Параметри підпису

Центр сертифікації, який видає ключ
Необхідно обрати сервер видачі сертифікатів

Використовувати апаратний носій ключової інформації

Тип носія
Необхідно обрати тип носія

Носій
Необхідно обрати носій

Пароль особистого ключа підпису
Вкажіть пароль до ключа підпису!

ПРИЙНЯТИ ВІДМІНИТИ

(Список акредитованих центрів сертифікації ключів, КЕП яких підтримується в ЄДЕБО, наведено за посиланням: [список АЦСК](#)).

- Перевести звернення в статус «Потребує розгляду».

2. Формування в ЄДЕБО звернення з завантаженням сканованої копії підписаного керівником закладу документа (без накладання КЕП).

- Відкрити у браузері сайт ДП «Інфоресурс» (<https://www.inforesurs.gov.ua>). У верхній панелі меню сайту натиснути кнопку «Робота з ЄДЕБО».
- Обрати розділ «Документи для доступу до ЄДЕБО». У вікні, що відкриється, вибрати пункт **7. «Повторна генерація ключів для користувачів через клієнт криптозахисту»**. Відкриється форма для заповнення:

Державне підприємство ІНФОРЕСУРС

Про нас Новини та події Робота з ЄДЕБО Документи про освіту, студентські (учнівські) квитки Звернення осіб

ФОРМУВАННЯ ЗАЯВИ НА ПОВТОРНУ ГЕНЕРАЦІЮ КЛЮЧІВ ДЛЯ КОРИСТУВАЧІВ ЧЕРЕЗ КЛІЄНТ КРИПТОЗАХИСТУ

Основні дані

Код закладу освіти / установи в ЄДЕБО:

Код ЄДРПОУ закладу освіти / установи:

Повна назва закладу освіти / установи:

Посада керівника закладу освіти / установи або особи, уповноваженої керівником на підписання заяви:

Ініціали та прізвище керівника закладу освіти / установи або особи, уповноваженої керівником на підписання заяви:

Список користувачів ЄДЕБО

Додати 1

Тип користувача Оператор Прізвище, ім'я, по батькові користувача

Сформувати Заяву

Сайт працює в тестовому режимі © Інфоресурс 2019

3. Заповнити поля, натиснути кнопку «Сформувати Заяву» для завантаження сформованої заяви на комп'ютер.
4. Роздрукувати завантажену **Заяву** на фірмовому бланку закладу освіти. Завірити **Заяву** підписом та печаткою, зареєструвати в формах обліку. Підготувати скановану копію вищевказаного документа.
5. Встановленим порядком сформувати в ЄДЕБО у розділі «Звернення» запит з типом «Повторна генерація ключа криптозахисту» та завантажити необхідні скан-копії.

3. У разі відсутності доступу до ЄДЕБО надіслати заяву на повторну генерацію ключа у паперовому вигляді на адресу ДП «Інфоресурс».

Якщо в закладі освіти відсутній доступ до ЄДЕБО, необхідно надіслати заяву на повторну генерацію ключа **у паперовому вигляді** за підписом керівника на адресу ДП «Інфоресурс». (адресні дані вказані за посиланням – <https://www.inforesurs.gov.ua/organization/contacts/>).

1. Відкрити у браузері сайт ДП «Інфоресурс» (<https://www.inforesurs.gov.ua>). У верхній панелі меню сайту натиснути кнопку «Робота з ЄДЕБО».
2. Обрати розділ «Документи для доступу до ЄДЕБО». У вікні, що відкриється, обрати пункт 7. «Повторна генерація ключів для користувачів через клієнт криптозахисту». Відкриється форма для заповнення:

The screenshot shows a web form titled "ФОРМУВАННЯ ЗАЯВИ НА ПОВТОРНУ ГЕНЕРАЦІЮ КЛЮЧІВ ДЛЯ КОРИСТУВАЧІВ ЧЕРЕЗ КЛІЄНТ КРИПТОЗАХИСТУ". The form is divided into several sections:

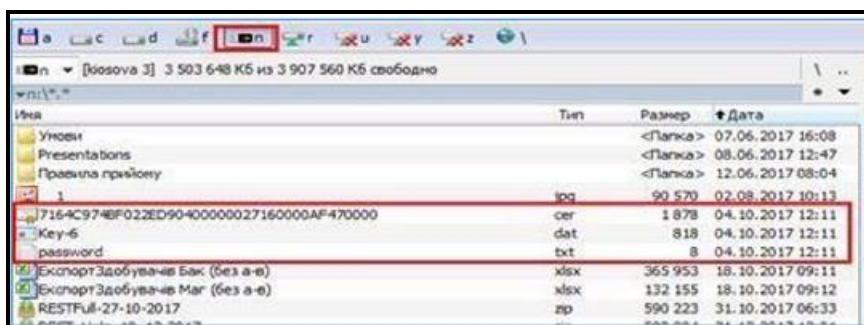
- Основні дані:** Fields for "Код закладу освіти / установи в ЄДЕБО", "Код ЄДРПОУ закладу освіти / установи", "Повна назва закладу освіти / установи", "Посада керівника закладу освіти / установи або особи, уповноваженої керівником на підписання заяви", and "Ініціали та прізвище керівника закладу освіти / установи або особи, уповноваженої керівником на підписання заяви".
- Список користувачів ЄДЕБО:** A section with a "Додати" button and a counter showing "1".
- Користувач:** A dropdown menu for "Тип користувача" (currently showing "Оператор") and a text field for "Прізвище, ім'я, по батькові користувача".
- Buttons:** A large blue button labeled "Сформувати Заяву".

At the bottom of the page, there is a footer: "Сайт працює в тестовому режимі © Інфоресурс 2016".

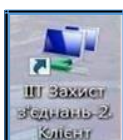
3. Заповнити поля та натиснути кнопку «Сформувати Заяву» для завантаження сформованої заяви на комп'ютер.
4. Роздрукувати завантажену **Заяву** на фірмовому бланку закладу освіти. Завірити **Заяву** підписом та печаткою, зареєструвати в формах обліку.
5. Надіслати Заяву **у паперовому вигляді** на адресу: вул. Олександра Довженка, 3, Київ, 03057

Нагадуємо!

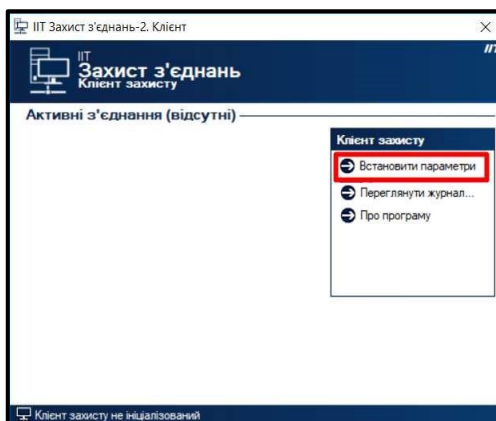
1. Після опрацювання звернення Технічним адміністратором ЄДЕБО на персональну пошту користувача ЄДЕБО (<https://mail.edbo.gov.ua/>) надійде архів з новим **сертифікатом, ключем та паролем**.
2. Скачати архів з пошти, розархівувати його за допомогою архіватора «7zip». Скопіювати всі файли («key6.dat», «password.txt», «XXXXXXXXXXXX.cer») на з'ємний носій.



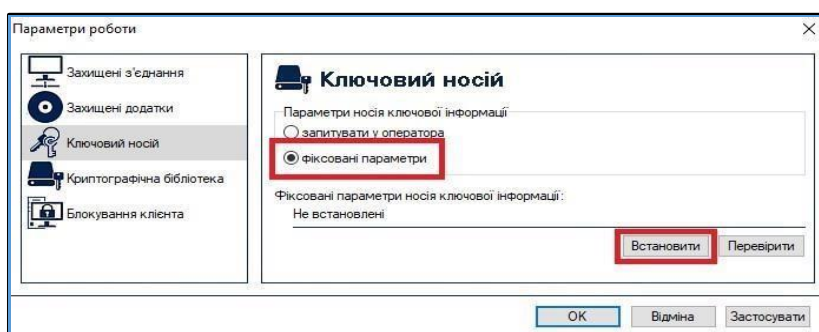
3. На робочому столі запустити програму «ІТ Захист з'єднань – 2. Клієнт»:



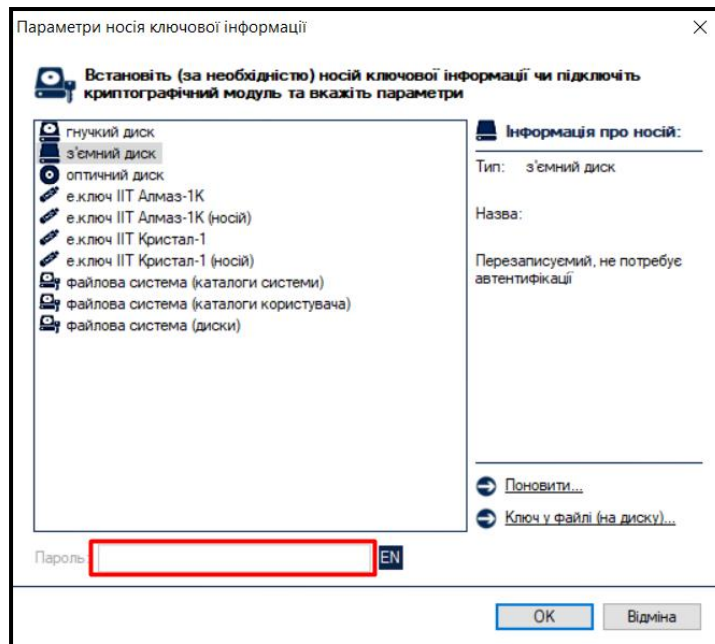
4. У вікні програми обрати «Встановити параметри»:



5. В розділі «Ключовий носій» встановити позначку «Фіксовані параметри», натиснути кнопку «Встановити».



6. В параметрах носія ключової інформації обрати тип носія «*з'ємний диск*». В поле «*Пароль*» ввести пароль, скопійований з файлу «*passwords.txt*», та натиснути кнопку «*ОК*», потім натиснути «*Застосувати*» та «*Перевірити*».



У разі успішного зчитування ключа з'явиться повідомлення «**Особистий ключ зчитано успішно**».

(Важливо! Якщо Ваш ключ зберігається на флеш-носії, Вам необхідно обрати «*з'ємний диск*» та обрати літеру флеш-носія!)

7. Увійти до ЄДЕБО, використовуючи браузер, який вказаний в розділі «Захищені додатки» програми «ІТ Захист з'єднань – 2. Клієнт» (наприклад, *Google Chrome*), за адресою: <http://www.edbo.gov.ua>.